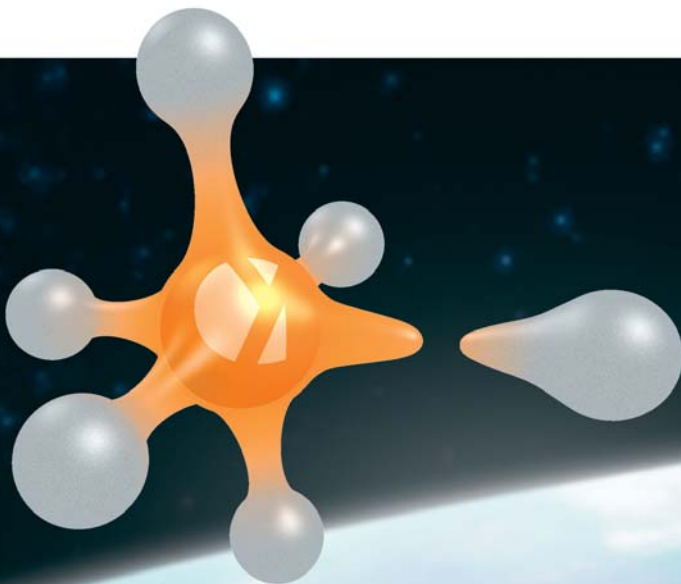


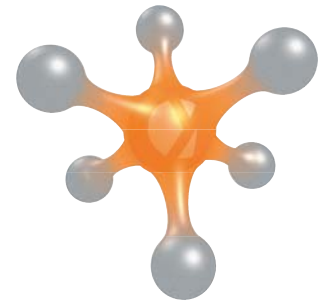


Advanced Unified Messaging

mrs 6.0 für Microsoft Exchange
Fax • Voice • E-Mail • SMS • CTI

Microsoft®
GOLD CERTIFIED
Partner



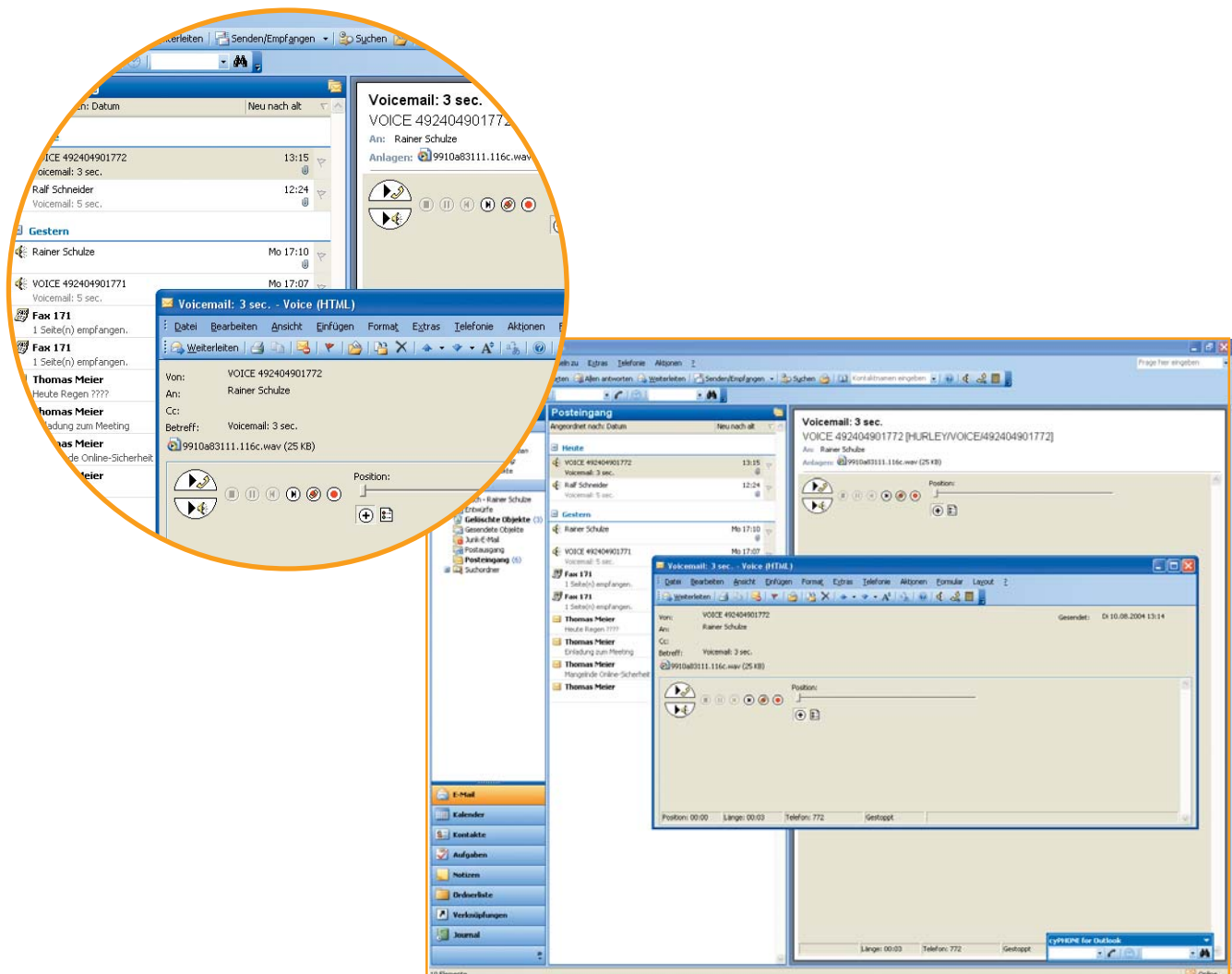


mrs 6.0 für Microsoft Exchange

mrs für MS Exchange erweitert Ihren bestehenden Microsoft Exchange Server zu einem Advanced Unified Messaging-Server, der alle Kommunikationsdienste (Fax, E-Mail, Voicemail, Telefonie und SMS) in eine Plattform integriert und somit die Effizienz am Arbeitsplatz deutlich verbessert. Zusätzlich können Sie jeden Arbeitsplatz um multimediale Call Center-Funktionen erweitern.

Nutzen für Ihr Unternehmen:

- Kostenvorteil durch bessere Kommunikationsergonomie
- Wettbewerbsvorteil durch effektivere interne und externe Kommunikation
- Produktivitätssteigerung
- Investitionsschutz durch Nutzung bestehender Infrastruktur
- Uneingeschränkte Mobilität der Mitarbeiter

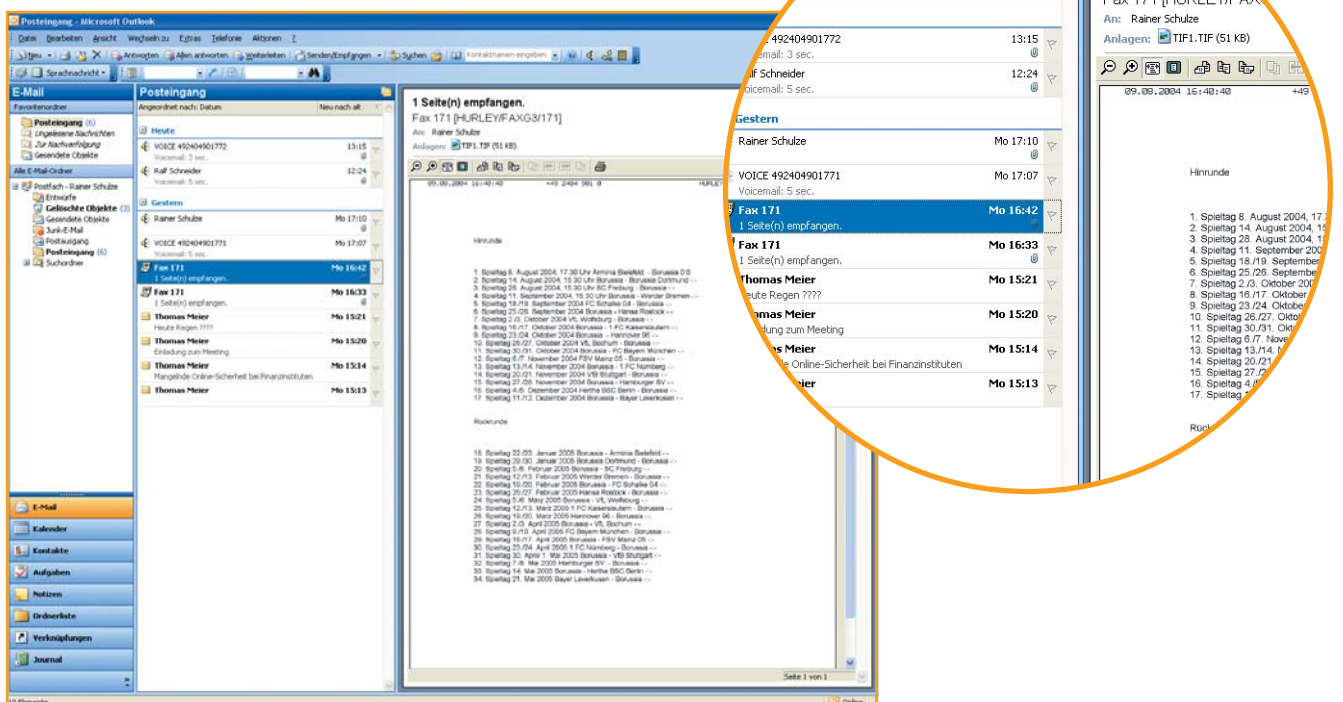


Vorteile für den Mitarbeiter:

- Die gesamte Nachrichtenverwaltung übersichtlich an einem Ort
- Einfacher Versand und Empfang von Fax-, E-Mail-, Voicemail- und SMS-Nachrichten in gewohnter MS Outlook-Oberfläche
- CTI-Funktionen wie Telefonjournal in MS Outlook für alle In- und Outbound-Aktivitäten, automatisches Aufrufen eines MS Outlook-Kontakteintrages bei eingehendem Anruf
- Mobiler Zugriff via Web und WAP auf alle Nachrichten und das stationäre Telefon
- Kein Lernaufwand durch Integration in die gewohnte MS Outlook-Oberfläche

Ihre Vorteile auf einen Blick

- Vollständige Integration für Fax, E-Mail, Voicemail, SMS, CTI, erweiterbar für ACD und Call Center-Funktionen
- Vollständige CTI-Integration in MS Outlook
- Unterstützung von MS Exchange Server 5.5, 2000 und 2003
- User Administration über ADS und LDAP möglich



mrs 6.0 für Microsoft Exchange

Persönliche Mobilität:

- Zugriff auf Unified Messaging-Box über PC (POP3 / IMAP4 / Web), Telefon und Mobiltelefon (einschließlich WAP-Unterstützung)
- Ergonomisches Voicemail-Menü und Faxweiterleitung via Telefon
- WAP-Zugriff auf Inbox
- Änderung der stationären Rufumleitung mittels WAP
- Fernzugriff auf Telefonjournal via WAP
- Vorlesen von E-Mails mittels Text-to-Speech

CTI-Funktionen:

- Vollständige CTI-Integration in MS Exchange
- Jede Rufnummer im Text durch Mausclick anwählbar
- Wählen, Vermitteln, Makeln, Konferenzschaltung
- Wiedervorlage erfolgloser Anrufe durch serverbasierte Protokollierung sämtlicher CTI-Aktivitäten
- CTI-Funktionalität in allen MS Exchange-Anwendungen
- Pop-Up-Funktion des Kontakteintrages bei eingehendem Anruf

Unified Messaging:

- Voice-over-IP-fähig, H.323
- Fax (Gruppe 3 und Gruppe 4)
- LAN-Drucker als Faxempfangsgerät konfigurierbar
- Mehrere performante Voicemail-Systeme mit frei wählbarem Ansagetext (persönliche Voicebox)
- Weiterleiten eingegangener Sprachnachrichten auf ein beliebiges Telefon
- Versand von Kurznachrichten (SMS) in alle Mobilfunknetze
- Message-Waiting-Signalisierung über SMS, PC oder TK-Anlage

TK Anlagen:

- TAPI-, TSAPI- und CSTA-fähige Anlagen der bekannten Hersteller
- Unterstützung aller gängigen ISDN- und Analog-Protokolle

Unterstützte Server Versionen:

- MS Exchange-Server 2000
- MS Exchange-Server 5.5 SP2
- MS Windows 2000- u. 2003-Server

Unterstützte Hardware (serverseitig):

- Ab Pentium III - 450Mhz, 256 MB RAM
- Aktive CAPI-fähige ISDN-Karten (EICON), 2, 8 oder 30 B-Kanäle je Steckplatz
- Dialogic Hardware Support, 2-30 Leitungen je Steckplatz
- Alle PCI Netzwerkkarten – Ethernet / Token Ring

Zusätzliche Ein- und Ausgabe-Geräte:

- HP Digital Sender
- HP Scan Jet 5300

Skalierbarkeit:

- Unbegrenzte Benutzeranzahl
- MS clusterfähig
- Unbegrenzte Kaskadierungsfähigkeit

Kostenreduktion:

- Vereinigung aller Dienste und Nachrichten in einem System (geringerer Installations- und Wartungsaufwand)
- Gebührensparender Faxversand durch intelligentes Faxmanagement

mrs für MS Exchange

- Single Message Store (TRUE Unified Messaging) für MS Exchange 5.5 und MS Exchange 2000
- Alternativ: Integrated Messaging (Inboxreplikation mrs – MS Exchange)
- Telefonzugriff mit hochleistungsfähigem ERGO-Voice-Script auf alle Nachrichtentypen (Fax, E-Mail, Voice)
- Einfaches Erstellen von Voicemails per Mikrofon oder Telefon
- Administration des mrs-Servers mit MS Exchange 2000 vollständig über Active Directory Services
- MS Exchange 5.5 und MS Exchange 2000/2003 Clusteranbindung
- Integrierter Voice Player zum Abspielen von Voicemails auf Lautsprecher oder Telefon
- CTI Unterstützung über Microsoft TAPI – MS Outlook-eigenes Telefonie-Icon kann zum Wählen aus Kontakten und öffentlichen Ordnern benutzt werden
- Einfaches Roll-out durch automatische Installation der MS Outlook Formulare
- MS Office XP Support
- Zukunftssicher durch klare Ausrichtung auf das Microsoft .NET Framework

Cycos AG • Headquarter
Joseph-von-Fraunhofer-Str. 7
52477 Alsdorf / Germany
Tel. +49-(0)2404 - 901-0
Fax +49-(0)2404 - 901-100
www.cycos.de
sales@cycos.de

Cycos France SAS
41, rue de l'Alma
92400 Courbevoie / France
Tel./Fax +33-(0)146 - 35 28 00

Cycos AG • SAP Competence Center
Otto-Hahn-Str. 1c
69190 Walldorf / Germany
Tel. +49-(0)6227 - 605-605
Fax +49-(0)6227 - 605-610

Cycos AG
Wilhelm-Haas-Str. 6
70771 Leinfelden-Echterdingen
Germany
Tel. +49-(0)711 - 3060-0
Fax +49-(0)711 - 3060-140

© 2005 Cycos AG - Stand April 2005
mrs ist eingetragenes Warenzeichen der Cycos AG.
Alle erwähnten Produktnamen sind eingetragene
Warenzeichen der erwähnten Hersteller.
Änderungen und Irrtümer vorbehalten.

 **CYCOS**
www.cycos.de