



HiPath HG 3550

HiPath HG 3550 ist eine zentrale Komponente der neuen HiPath 4000-IP-Konvergenz Plattform für mittlere bis große Unternehmen. Es verwirklicht die Vernetzung von HiPath 4000 Systemen über eine IP-Infrastruktur.

SIEMENS

Global network of innovation

Die Vernetzung von HiPath 4000 Systemen über eine IP-Infrastruktur bringt folgende Vorteile:

- Wenn das PBX-Trunking nicht über Standleitungen erfolgt:
 - Gebührenfreie Leitungen durch Belegung der ansonsten nicht genutzten Bandbreite
 - Kosteneinsparungen durch Least Cost Routing (durch Nutzung des nächstgelegenen Ausstiegspunkts)
 - Umfassendes Leistungsmerkmalangebot von CorNet-NQ
 - Umlenkung über Standleitungen oder Punkt-zu-Punkt-Verbindungen
 - Nutzung der vorhandenen, firmeninternen IP-Netzinfrastruktur
- Wenn das PBX-Trunking über Standleitungen erfolgt:
 - Kosteneinsparungen durch Verzicht auf unnötige Standleitungen
 - Nutzung der vorhandenen, firmeninternen IP-Netzinfrastruktur

Leistungsmerkmale

Die integrierte VoIP-Trunking-Lösung HiPath HG 3550 ist zentraler Bestandteil der HiPath 4000 IP-Konvergenz-Plattform. HiPath HG 3550 unterstützt die Vernetzung von zwei oder mehreren HiPath 4000 Systemen über eine firmeninterne IP-Netzinfrastruktur.

Voice-Daten werden in Paketform über LAN/WAN-Netzwerke übertragen. Einzigartig ist, dass die HiPath HG 3550 VoIP-Trunking-Lösung sprachbasierte Netzwerkprotokolle unterstützt – wie CorNet-NQ, den Standard für herstellerunabhängige Interoperabilität über ein IP-Netzwerk.

Die HiPath HG 3550 VoIP-Trunking-Lösung kann in einem Punkt-zu-Mehrpunkt-Sprach- und -Datennetzwerk konfiguriert werden, um für einen hohen Grad an Transparenz der Netzwerkfunktionen für Unternehmen zu sorgen, die an zahlreichen geografischen Standorten tätig sind.

Mit HiPath HG 3550 können unsere Kunden die Betriebskosten ihres Netzwerks drastisch senken, indem ein eigens eingerichtetes Privatnetz auf Leitungsbasis durch ein auf IP-basierendes Netzwerk ersetzt wird, so dass der Sprachverkehr über das IP-Netzwerk mit Datenverkehr konvergiert.

Dabei ergibt sich ein hohes Kosteneinsparungspotenzial durch Zentralisierung beispielsweise folgender Ressourcen:

- Zentralisierter Abfrageplatz,
- Zentralisierte Messaging-Systeme,
- Call-Center-Betrieb etc.

Die Sprach-Leistungsmerkmale von HiPath HG 3550, darunter Informationen zum rufenden/gerufenen Teilnehmer (beispielsweise Name und Rufnummer) an den Gegenstellen sowie Fax über IP, werden unterstützt.

Außerdem werden die standardmäßigen Sprachkomprimierungs- und Dekomprimierungssysteme wie G.729 (8 Kbit/s CODEC) und G.711 (64 Kbit/s CODEC) unterstützt. Die Qualität der Sprachübertragung (QoS) wird durch eine Reihe von Maßnahmen optimiert, beispielsweise die Unterstützung von DiffServ (TOS-Markierung) und die Entwicklung einer HiPath AP 25x0-Lösung mit garantierter Sprachqualität durch Mechanismen zur Regelung der Bandbreite für jede Sitzung. Weitere Verbesserungen in der Qualität ergeben sich durch Pausenunterdrückung, Jitter- und Echokompensation mit G.168.

Technische Daten

IP-Trunk-Spezifikationen

Kartenkonfiguration:

- Steuerkarte: Passt in HiPath 4000 Leitungs-/Trunk-Steckplatz.
- CODEC-Karte: Eine auf die Steuerkarte montierte Tochterplatine.

LAN-Schnittstelle: 10Base-T, 100Base-T

Unterstützte Protokolle: TCP/IP, UDP, FTP, Telnet, H.323, CorNet-NQ, Q.SIG

Sprachkomprimierung:

- Komprimierungsstandards: G.729 Anhang A (8K CS-ACELP) G.711
- Pausenunterdrückung: ITU-T G.729 Anhang B

Echokompensation: ITU-T G.168

Fax:

- Geschwindigkeiten: G3, 2,4K, 4,8k, 7,2k, 9,6k, 12,0k, 14,4k
- Bestimmungen: V.21, V27tar, V.29, V.33 (T.4, T30), V.17

Kapazität:

- Max. Anzahl Kanäle pro IP-Trunk-Karte: 30

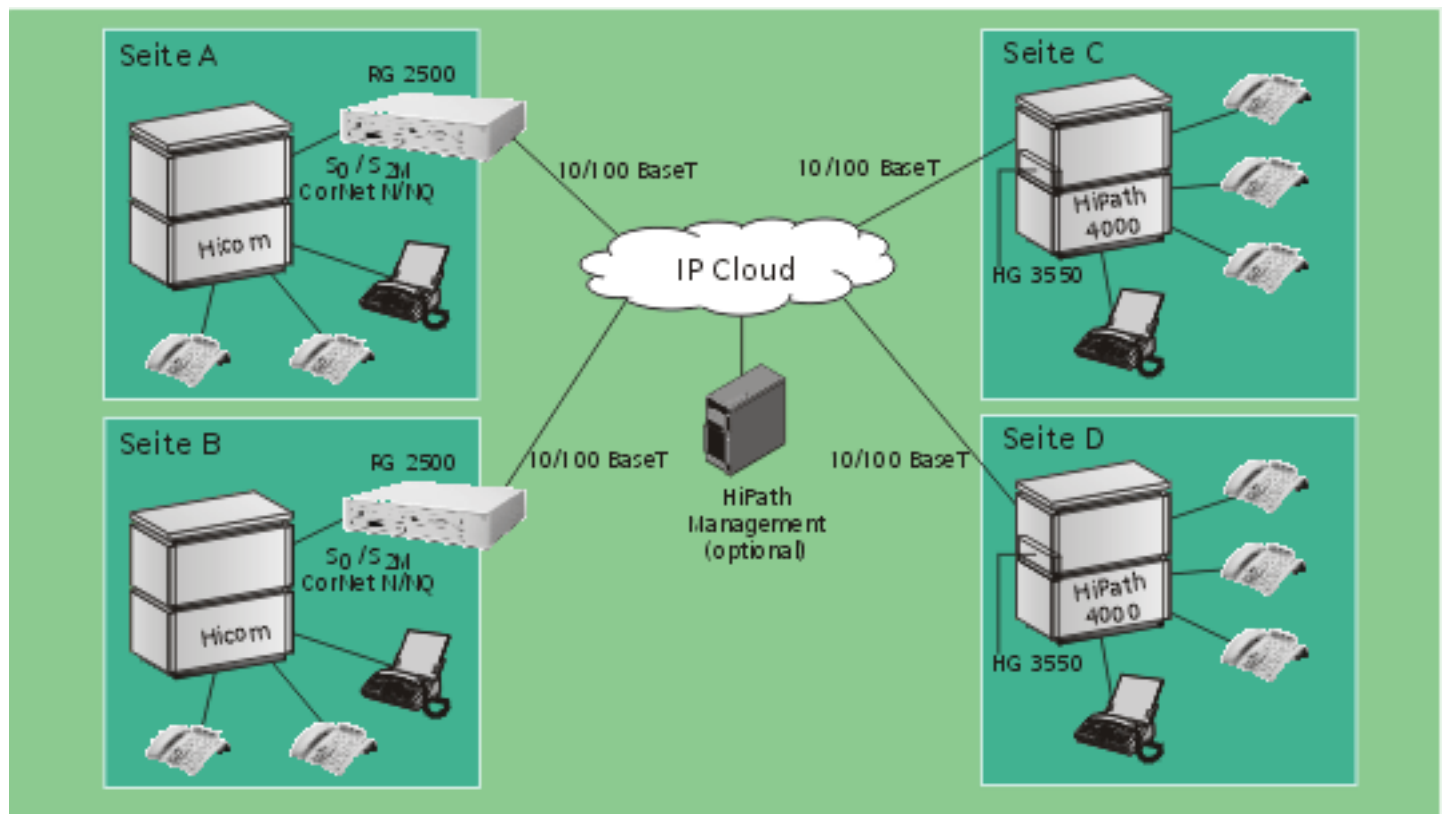
E/A: Serielle Schnittstelle (RS232C)

Anschaltmöglichkeiten

- HiPath 4000 V1.0
- HiPath RG 2500 V2.6

Konfigurationsnachweise

- Maximale Anzahl HiPath HG 3550 Baugruppen pro HiPath 4000-System/-Netz: 10
Unter Verwendung des HiPath IP-Trunking Gatekeepers können bis zu 300 Gateways (HG 3550 oder RG 2500 V2.6) angeschlossen werden.



Unsere Stärke - Ihr Vorteil

Siemens gilt weltweit als Wegbereiter des Fortschritts der Informations- und Kommunikationstechnologie. Kein anderer bietet Ihnen ein ähnlich umfassendes und innovatives Produkt-Portfolio.

Mit der einzigartigen Siemens Konvergenz-Architektur HiPath eröffnen Sie Ihren Kunden einen sicheren und flexiblen Migrationsweg in die Welt innovativer IP-Konvergenz-Lösungen.

www.hipath.de

© Siemens AG 2002 • Information and Communication Networks • Hofmannstr. 51 • D-81359 München

Bestell-Nr.: A31002-G2500-A170-2-29

Die Informationen in diesem Dokument enthalten lediglich allgemeine Beschreibungen bzw. Leistungsmerkmale, welche im konkreten Anwendungsfall nicht immer in der beschriebenen Form zutreffen bzw. welche sich durch Weiterentwicklung der Produkte ändern können. Die gewünschten Leistungsmerkmale sind nur dann verbindlich, wenn sie bei Vertragsabschluss ausdrücklich vereinbart werden. Gedruckt in der Bundesrepublik Deutschland.